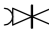




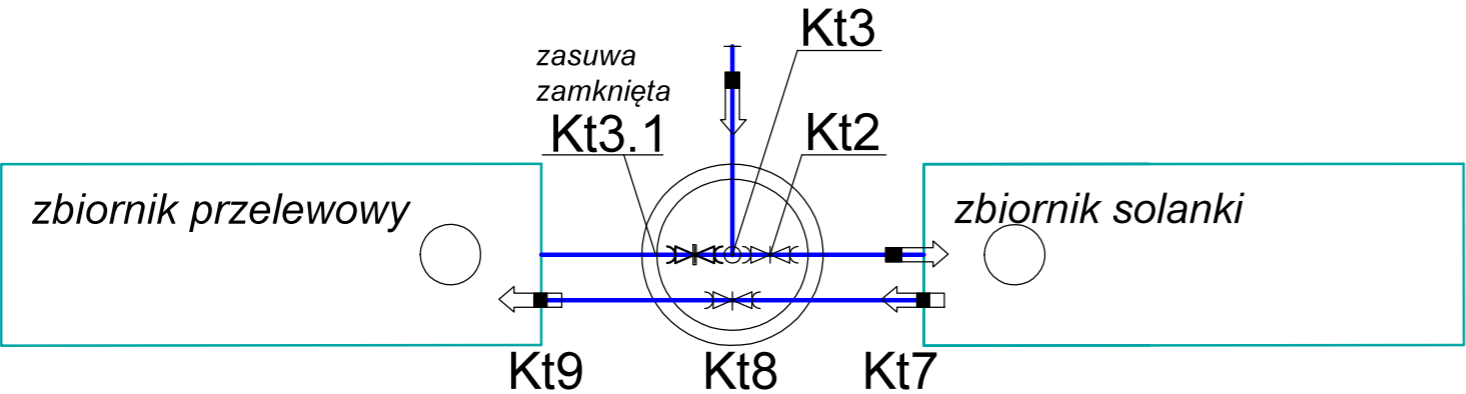


OZNACZENIA:

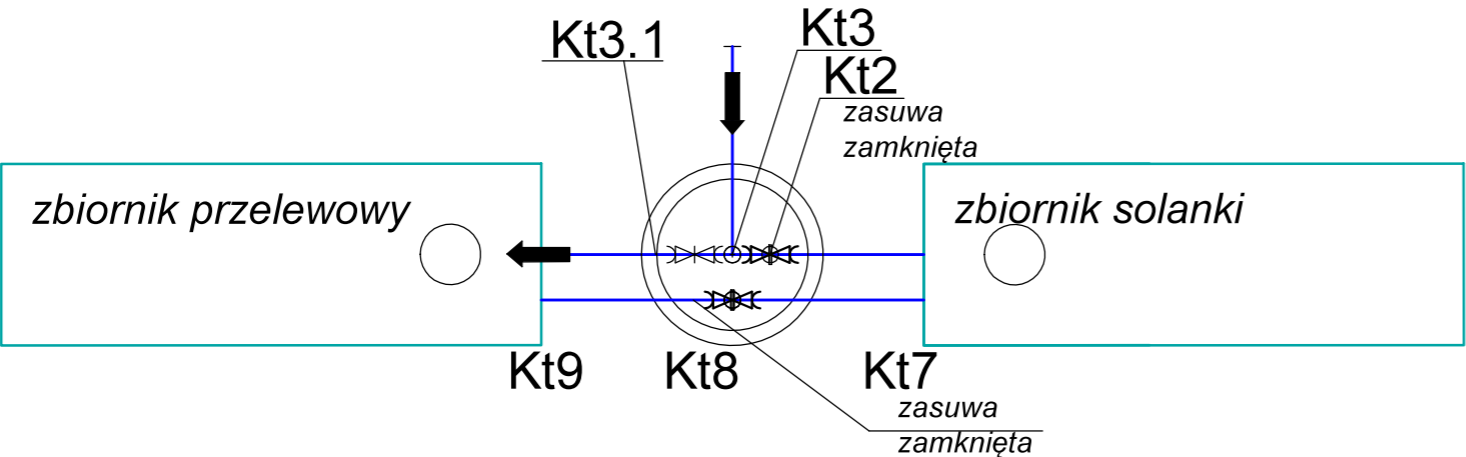
-  - ZASUWA OTWARTA
-  - ZASUWA ZAMKNIĘTA
-  - kierunek przepływu wód opadowych
-  - kierunek przepływu solanki
-  - kierunek przepływu nadmiaru solanki

SCHEMAT USTAWIENIA ZASUW :

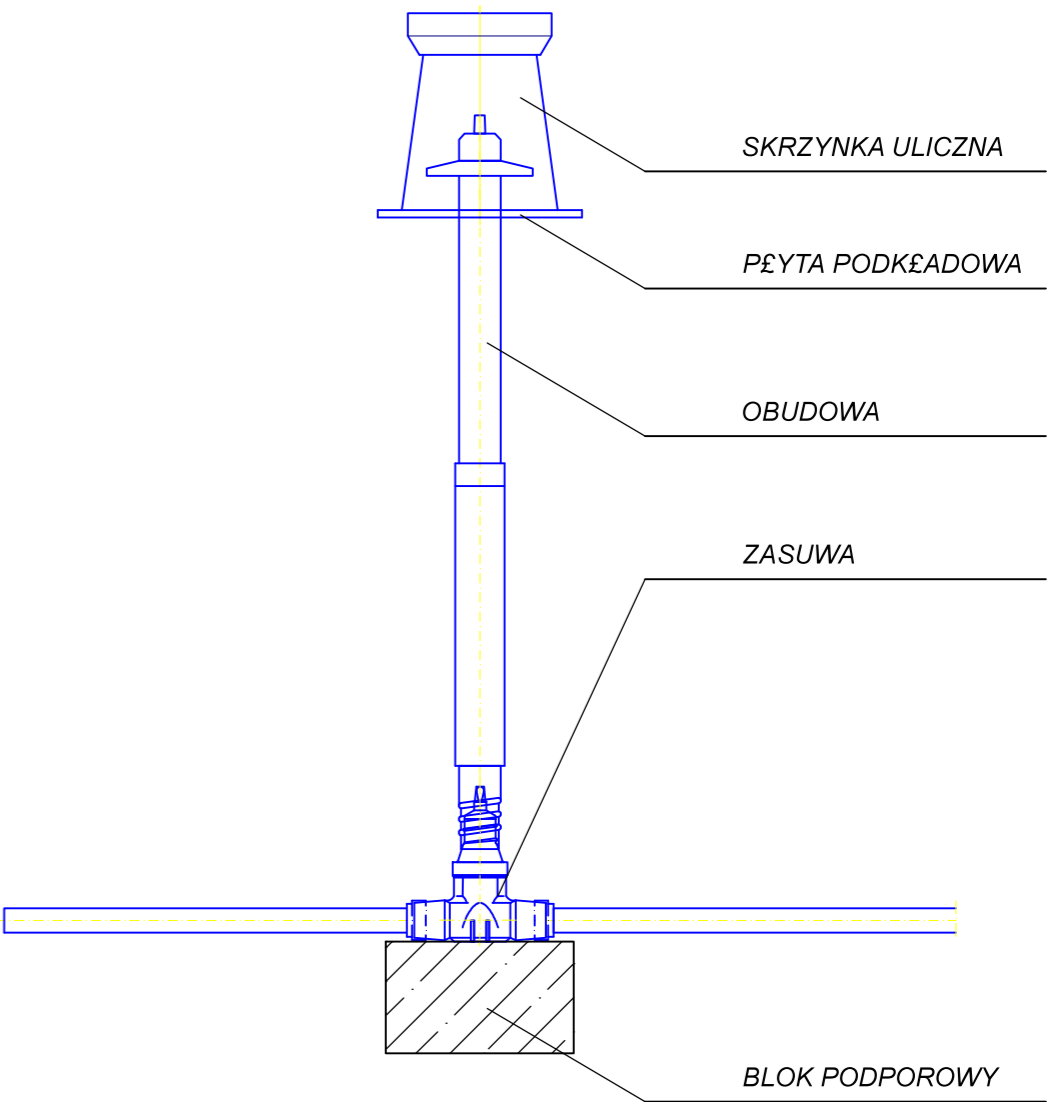
SEZON LETNI :




SEZON ZIMOWY lub DESZCZOWY



SCHEMAT ZASUWY :



NAZWA I ADRES INWESTORA :		GMINA PLEŚNA 33-171 PLEŚNA 240		 FIRMA ARCHITEKTONICZNO- BUDOWLANA "ARCHITRAW" DOROTA FILIPCZYK UL. HENRYKA SIENKIEWICZA 7 32-566 ALWERNIA tel (12) 283 17 06 tel. kom 607 042 609 e-mail: fabarchitraw@op.pl SKALA NUMER RYSUNKU IT-07
NAZWA I ADRES OBIEKTU BUDOWLANEGO:			LOKALIZACJA:	
ZAGOSPODAROWANIE TERENU WOKÓŁ REGIONALNEGO CENTRUM ENOTURYSTYKI W DĄBRÓWCE SZCZEPANOWSKIEJ W TYM :			obr. DĄBRÓWKA SZCZEPANOWSKA DZ. NR 295 jedn. ewid.: PLEŚNA	
BUDOWA BUDYNKU WC (wraz z wewnętrzną instalacją wod-kan, c.o.,prąd) , 2 ZBIORNIKÓW NA NIECZYSTOŚCI CIEKŁE DO 10 M3, ELEMENTÓW MAŁEJ ARCHITEKTURY, ZIELEŃ, UTWARDZENIE TERENU (dojścia, dojazdy, place, miejsca postojowe), OŚWIETLENIE SOLARNE W RAMACH ZADANIA "TURYSTYCZNO-REKREACYJNE ZAGOSPODAROWANIE POGÓRZA CIĘŻKOWICKIEGO WRAZ Z OCHRONĄ PRZYRODY" - ETAP II				
FUNKCJA	IMIE I NAZWISKO	PODPIS I DATA grudzień 2024 r	UPRAWNIENIA/NR	
GŁÓWNY PROJEKTANT	inż. LESZEK WOŁOSZYŃ upr. bud. do projektowania bez ograniczeń w specjalności instalacyjnej		MAP/0172/POOS/08	
SPRAWDZAJĄCY	mgr inż. ROMANA INDIK upr. bud. do projektowania bez ograniczeń w specjalności instalacyjnej		172/99	
OBIEKT	TEŻNIA SOLANKOWA	STADIUM P. T	BRANŻA SANITARNA	
TYTUŁ RYSUNKU	ZASUWA ODCINAJĄCA			